

על המבצע לבקר את המידות ולהודיע למתכנן על כל טעות, סטייה, סתירה או אי התאמה בטרם המשיך בעבודתו. המתכנן הינו הבעלים הבלעדי של תכנית זו ושל זכויות היוצרים בה. אין לעשות כל שמוש בחוכנית זו, ברעיונות הגלומים בה ללא אישור מראש ובכתב של המתכנן.

מחזור:	תאריך:	יחיד ביצוע:	העומד:	אדריכל:	קונסט:	מיזוג אוויר:	בטיחות:
	00	03.03.19	X				

מחזור:	תאריך:	יחיד ביצוע:	העומד:	אדריכל:	קונסט:	מיזוג אוויר:	בטיחות:
	02	16.05.19					
	01	28.03.19					

החזמים:
מ.ה. תל מונד

שם הפרויקט:
אולם ספורט ב'ס אור תורה תל מונד

שם התוכנית:
תקרה תאורה ומ.נ.

מס' התוכנית:	4199-02	תכנון:	פ.מיכאל
אישור תעודת כביצוע:	1:50	שיטת:	ז.א.ג
תאריך התחלה:	28.02.19	ביקר:	י. רפפורט

י. רפפורט מתנדט חשמל בע"מ
תכנון יעוץ
איתן תם
משרד: רח אופנהיימר 5 רחובות
כס': 08-9315305 פקס: 08-9315307
מכתבים: ת.ד. 2446 רחובת 76123
EMAIL: OFFICE@YRAP.CO.IL

מקרא

- סימון מיקומי נקודות תאורה
- סימון קווי רשת
- סימון יציאה
- סימון קבוצת מתח
- סימון מתקן קירור/חימום
- סימון ונטיקציה
- סימון מים
- סימון תעלות
- סימון רשת
- סימון מתח
- סימון מיקומי נקודות תאורה
- סימון קווי רשת
- סימון יציאה
- סימון קבוצת מתח
- סימון מתקן קירור/חימום
- סימון ונטיקציה
- סימון מים
- סימון תעלות
- סימון רשת
- סימון מתח

אבדור תאורה חד עם סרית לד 80 עם 3000K דגמת SMART4 "אורעד סרגיסט" מתוק בקו הוצג של הגובה H=520 (לא אים צין אורח)

אבדור תאורה לד סרת 16 סרת 45 דגמת MAXLIGHT BL "אורעד סרגיסט" שקט בתקרה אקסטית עם כו כולו מלקובנס.

אבדור תאורה לד סרת 16 סרת 16 עם דגמת "אורעד סרגיסט" IP-54 מתוק בתקרה. או על הקר H=220 שקט בתקרה אקסטית.

אבדור תאורה לד סרת 16 סרת 45 דגמת MAXLIGHT SL "אורעד סרגיסט" שקט בתקרה אקסטית.

אבדור תאורה לד סרת 25 סרת 45 דגמת MAXLIGHT SL "אורעד סרגיסט" שקט בתקרה אקסטית.

אבדור תאורה לד סרת 25 סרת 45 דגמת MAXLIGHT SL "אורעד סרגיסט" שקט בתקרה אקסטית.

אבדור תאורה חד עם סרית עם עלם "ציער" עם סרת לד 3 עם זמן פעולה סמיל 180 זק, מתוק על הקר או חלי סרתקרה, דגמת אלקטרון

פסקה סריר זיד, כמל, חלף סריר H=180.

חלף הפגלת תאורה H=180.

תעלת רשת לבליל חשמל 20x8.5 סלם כולל תקרה אקסטית לתקרת הבסן

תעלת רשת לבליל תקשורת 10x8.5 סלם כולל תקרה אקסטית לתקרת הבסן

פסקה זרם דו-קובכ עם סרת סריר זק וק סריר דק סקס סריר H=180

כז תקע דו-סריר חרלס 16 א' H=100 (לא אים-ק צין אורח)

כז תקע דו-סריר 16 א' חרלס סקס סריר H=130 (כאלם H=180)

כז תקע דו-סריר 16 א' CEE מתוק על הסג

כז תקע לנאכט 1.7 חרלס H=100 (כסלם H=180)

כז תקע לסלוק חרלס H=100 (כסלם H=180)

נקודת רכנה עכור סחשכ H=100 (כסלם H=180)

ערכת שקטם סלול 4 כז דו סרירם 16 א', 2 נקודת סחשכ/סלוק נקודת רכנה ללח חכ. אקסטית חרלס נפדח 2 נקודת לחכר סריר (ראה סריר)

ערכת שקטם סלול 4 כז דו סרירם 16 א', 2 נקודת סחשכ/סלוק

אקסטית סריר סלסט בידח 100x100x200 סלם סחשכ בתקרה עכור צנח חכרם לקרן כול שקט חשמל ליד סחשכ 3-3 סי סריר

רנה נקודת חקל עכור סריר בצסר 20 סלם בתקרה

פסקה 14-10 סלול 2 כז חשמל רכנה לכז תקע תקשורת (עכור תקשורת סחשכ) כולל תקרה אקסטית (ראה סריר)

אקסטית שקטם עם חלון 12-7 ח' סלול:

שקט נחל סריר CEE 16A, שקט חלל סריר 32A, שקט דו סריר 18A-100 דגמת 0-25. ח.ד.א. סלסט

H=180 סריר סלול 4x2.5x2x1-208 חשמל

אקסטית הפגלה עם לחי סריר/סלוק סריר סקס אקסטית כול שרירם חרלס לסוק H=180

חלף חרם הפסקה חשמל כולל H=180

סקרופון של סריר כררה H=80

תקל כס סריר על הקר H=250

תקל סריר שקט בתקרה אקסטית

תקל חציר סריר על הקר H=3.00

צסר סריר גיל עשן לוחקנה כסס H=250

צסר סריר גיל עשן לוחקנה חצס H=3.00

גלז עשן בתקרה

חלף סריר לבליל עשן H=180

נקודת קס על סריר אוקה H=220

פסקה הפגלה (3 סכסכ-100-100-100) לסקר הקרנה חשמל H=180

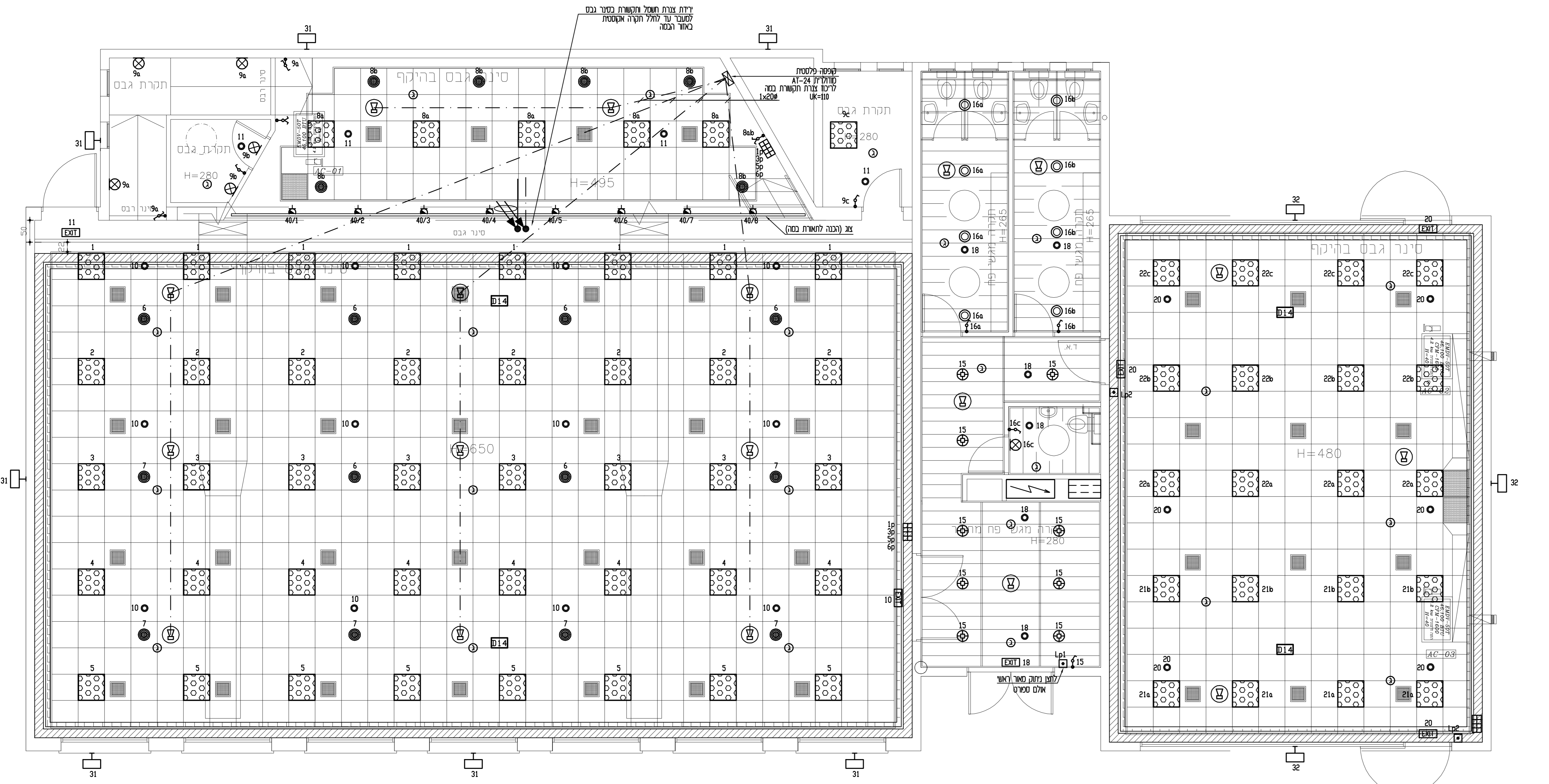
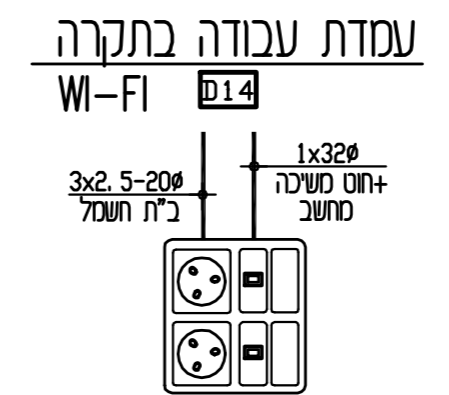
יחנה למע אוקסטר צסר לתקרה אקסטית (כחאם עם סוק אוקסטר)

סכס חלף שריר עשן חשמל (סקס) ליד חלף כחאם עם סכס/מתקן חלף)

רנה לסקס סריר אוקה צסר 20 עם חס סריר סוקדה ע לוחל תקשורת כססר-צסיר צסיר סל שקל חלף חלף

רנה לסלם סריר כול צסר 20 סלם סוקדה ע אוקסטר קסר

כז חקנה-כססר צסיר לתקרה אקסטית, כול H=400



הערה לפי יועץ הבטיחות:
מערכות הכריזה וגילוי עשן יהיו משולבות ויבוצעו לפי תקן ישראלי 1220 חלק 3