

מבנה לוח	תוצרת דגם	יושלים ע"י יצרו הלוח
	מבנה בהתאם לתקן	ת"י 61439-2
	צבע	יושלים ע"י יצרו הלוח
התקנה	מידור	FORM 2B
	מידה ככלית	יושלים ע"י יצרו הלוח
	משקל מוערך	יושלים ע"י יצרו הלוח
	סוג המבנה	פוינאסטר
	דרגת אטימות	IP55
	שימוש	סטמס
	סוג לוח	ניח
	הגנה מפני פגיעות מכניות	מינימום IK10
	מפעילים	מיומנים בלבד
	נתונים טכניים	תנאי סביבה
טמפי סביבה		35° C
מקדם העמסה		0.6
יכולת עמידה בזרם רגעי I _{cw}		36kA
יכולת עמידה בזרם שיא I _{pk}		50kA
זרם של הלוח I _n		400A
מתח פעולה נקוב $\langle U_e \rangle$		400V-AC
תדר		50Hz
שיטת הארקה		TNS
סוג חיבור קבוע/נשלף		F/F/F
סביבת עבודה EMC		A
מתח בידוד נקוב $\langle U_i \rangle$		500V
מתח אימפולס נקוב $\langle U_{imp} \rangle$	6kV	
דרגת זיהום	3	

מבנה תלייה על הקיר

צבעי גידים ומהדקים		
כוח		
מהדקים	גידים	
אפור	חום	מוליך פאזה L1
אפור	חום	מוליך פאזה L2
אפור	חום	מוליך פאזה L3
כחול	כחול	מוליך אפס N
צהוב/ירוק	צהוב/ירוק	מוליך הארקה
פיקוד 230V-		
מהדקים	גידים	
אפור	חום	פאזה
כחול	כחול	אפס
פיקוד 24VAC		
מהדקים	גידים	
כתום	כתום	פאזה
ירוק	אפור	אפס
פיקוד זרם ישר 12VDC, 24VDC		
מהדקים	גידים	
אדום	אדום	+
שחור	שחור	-
צבעי שלטים		
לבן רקע אדום	מפסק ראשי	
לבן רקע שחור	שדה חיוני	
לבן רקע שחור	שדה בלתי חיוני	
לבן רקע כחול	שדה אלפסק	

הערות נוספות:

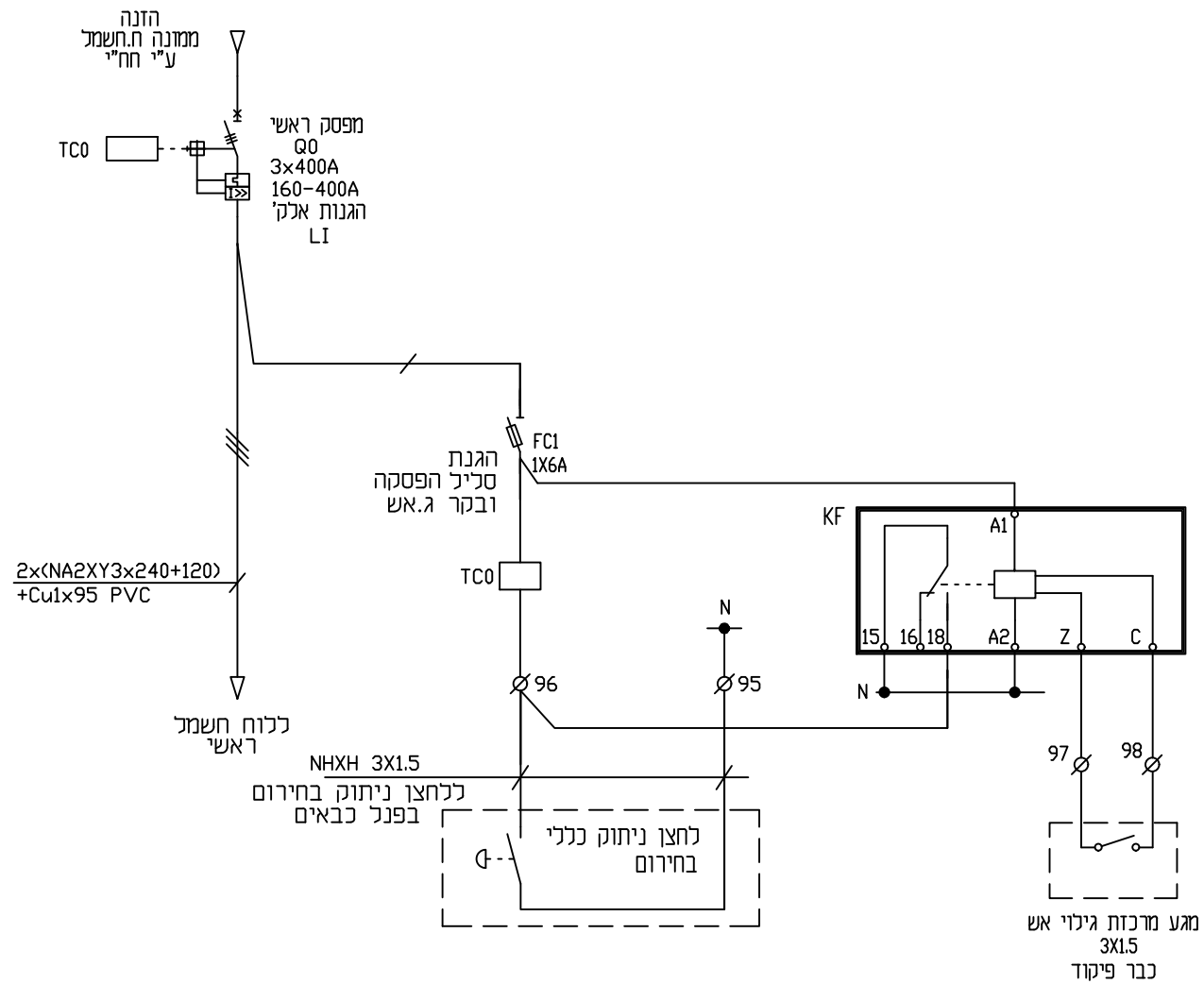
- א - יצרו הלוח יגיש לאישור את הנתונים הבאים:
1. דיאגרמה חד קווית.
 2. מבט חזית הלוח עם דלתות, ללא דלתות עם פנלים ומבט ללא דלתות ללא פנלים.
 3. מבט מלמעלה כולל הכנות לגלאי עשן.
 4. תכנית מהדקים הכוללת שטח חתך, צבע ומעגל.
 5. שילוסים - שם הלוח, מקורות הזנה, שלטי אזהרה וכו'...
 6. רשימת ציוד כולל מספר קטלוגי, דגם יצרו ונתונים טכניים.
 7. כניסת כבלים.
 8. חישובי עליית טמפרטורה וזרמים מתוקנים Inc.

ב - הערות נוספות:

1. חובה לשלט את הלוח בתו תקן הכולל מספר סידורי ממכון התקנים הישראלי.
2. שילוט הלוח יבוצע על פנלים ודלתות וכן על גידים ב-2 קצוות בציוד, בפסי צבירה ובמהדקים.
3. כושר ניתוק מינימלי של כל המאזי"ם 10kA.
4. באחריות הקבלן לבצע מדידות מדוייקות של המקום המיועד להתקנת הלוח ולהתחשב בכל גורם המגביל את מידות הלוח (גובה, עומק, רוחב).
5. אישור לוחות ע"י המתכנן אינו מהווה אישור לגבי התאמת המידות של הלוחות לנישות עבורם או מגבלות אחרות והקבלן ישא בכל ההוצאות עקב אי תאום הנ"ל.
6. הלוח יכלול 30% מקום שמור לפחות לציוד, בפסי צבירה ולמהדקים.

אין לספק לוח חשמל לשטח ללא אישור המתכנן

מ.ת. 3	1	מס' דף	ק.מ.	פרייקט:	אולם ספורט תל מונד	Lahat Electrical Engineering Consulting Engineering Electrical, communication & Air Condition shay@lahat-eng.co.il	להט הנדסת חשמל תכנון, יעוץ ופיקוח מתקני חשמל, תקשורת ומיז"א osher@lahat-eng.co.il
	2001-Luah1	קובץ	מס' עבודה 2001	תאור:			
		שינוי מס'	07.06.2018	שם המזמין:	תל מונד	077-3205099	מען:ת.ת.1088 פרדס חנה. טל. 077-3205099
		תאריך	ראיסה				
		מבצע	איציק				

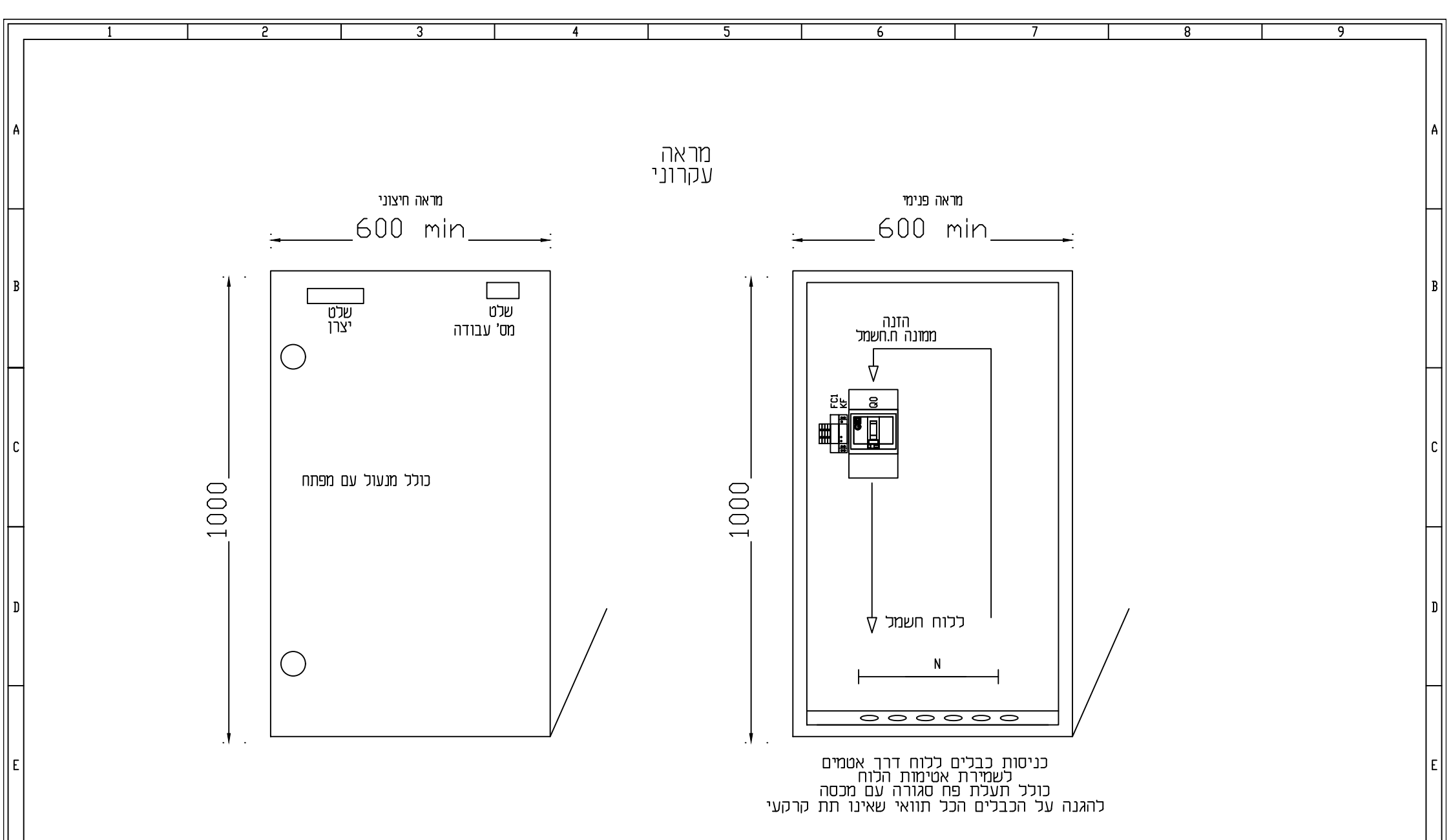


מ.ת. 3	2	מס' דף	ק.מ.	
	2001-Luah1	קובץ	מס' עבודה	2001
		שינוי מס'	תאריך	07.06.2018
		תאריך	שרטט	ראיסה
		מבצע	תכנן/אישר	איציק

פירוט:	אולם ספורט תל מונד
תאר:	תא מפסק ראשי
שם המדמי:	תל מונד

Iahat Electrical Engineering Consulting Engineering Electrical, communication & Air Condition shay@lahat-eng.co.il

להט הנדסת חשמל תכנון, יעוץ ופיקוח מתקני חשמל, תקשורת ומיז"א osher@lahat-eng.co.il
מען:ת.ת. 1088 פרדס חנה. טל. 077-3205099



מתוך: 3	3	מס' דף	ק.מ.	פרויקט:	Lahat Electrical Engineering Consulting Engineering Electrical, communication & Air Condition shay@lahat-eng.co.il	להט הנדסת חשמל תכנון, יעוץ ופיקוח מתקני חשמל, תקשורת ומיזום osher@lahat-eng.co.il
	2001-Luah1	קובץ	מס' עבודה 2001	תאור:		
		שינוי מס'	07.06.2018	תאריך	תא מפסק ראשי	
		תאריך	ראיטה	שרטט		
		מבצע	איציק	תכנון/אישר	תל מונד	מען:ת.ת.1088 פרדס חנה. טל. 077-3205099